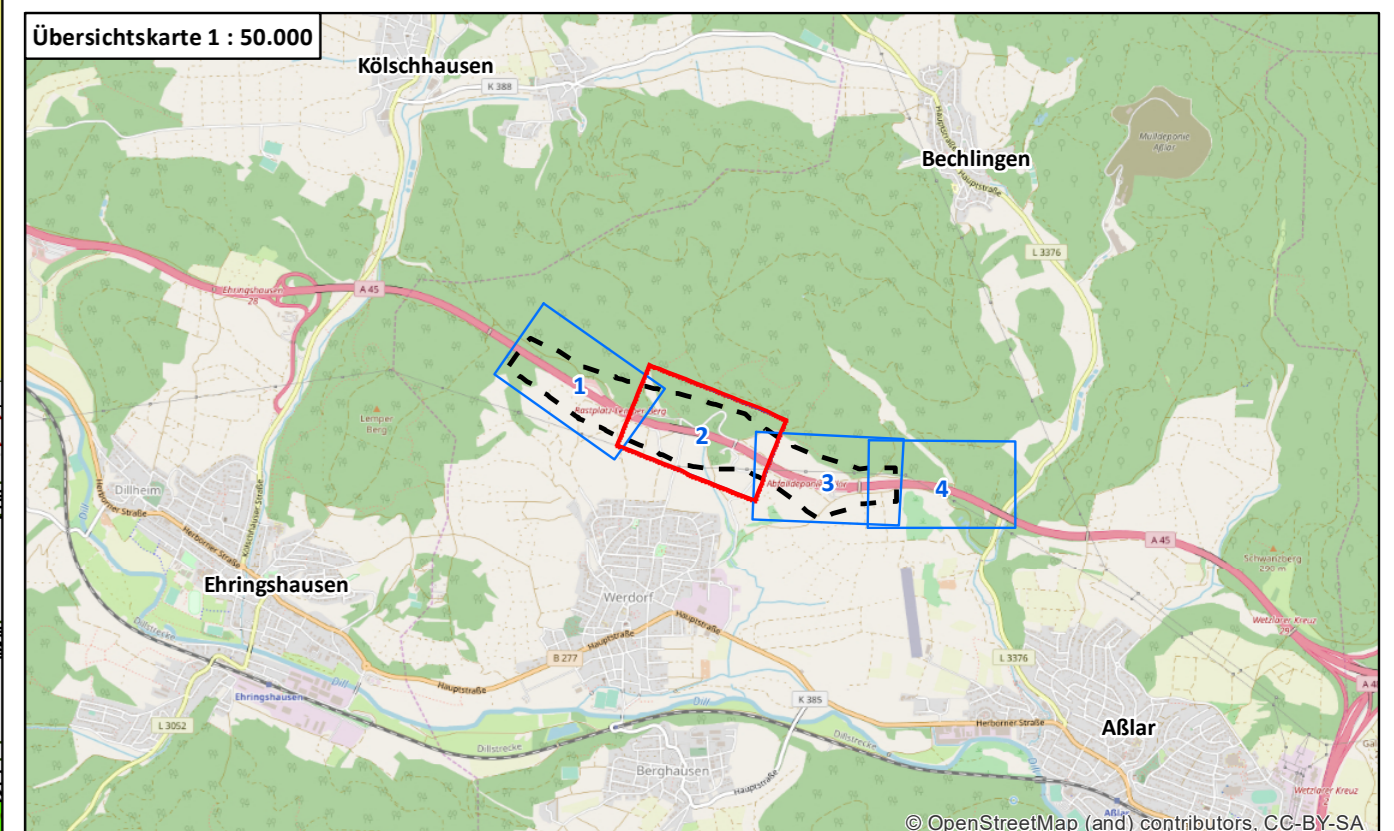
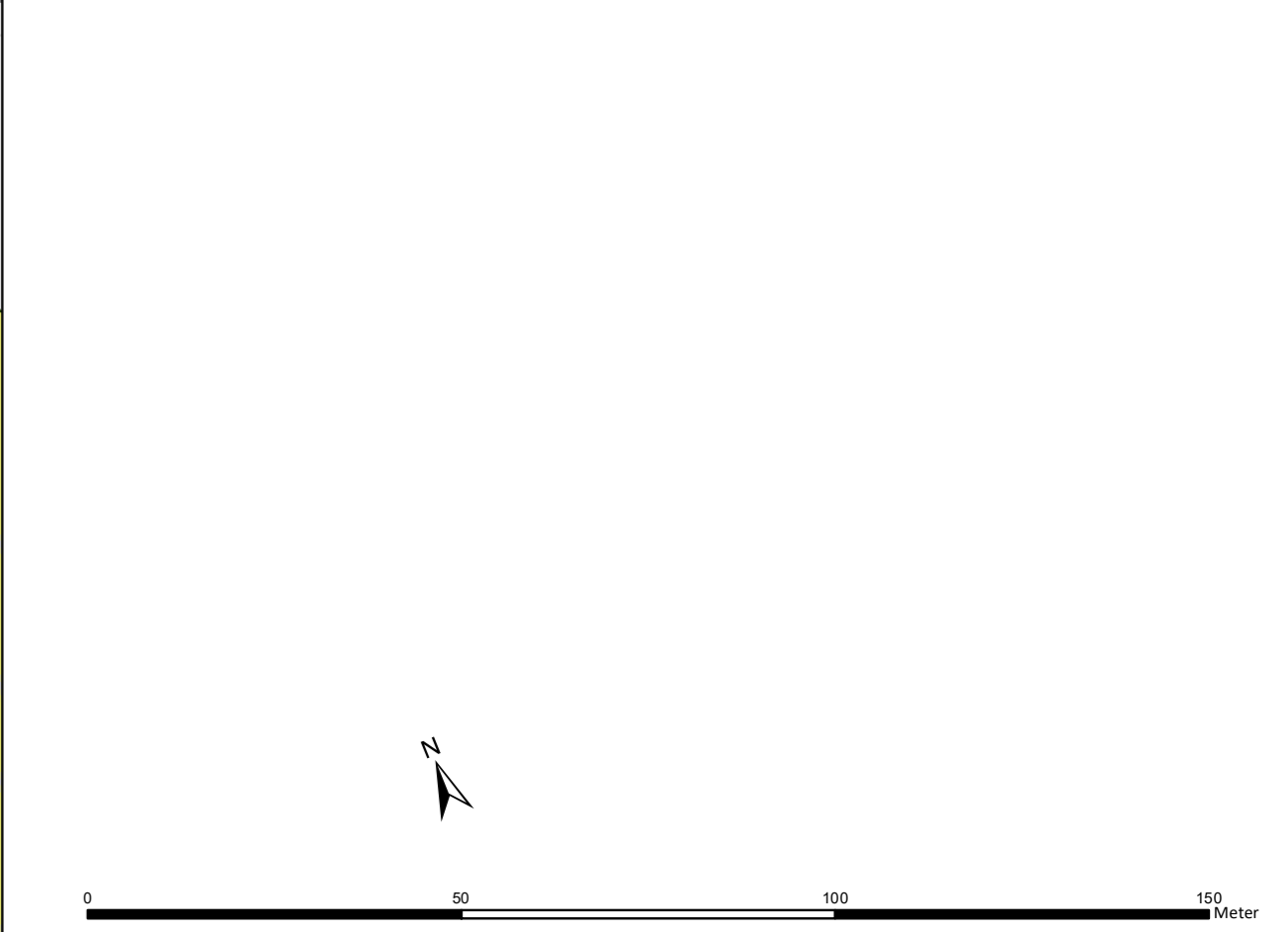
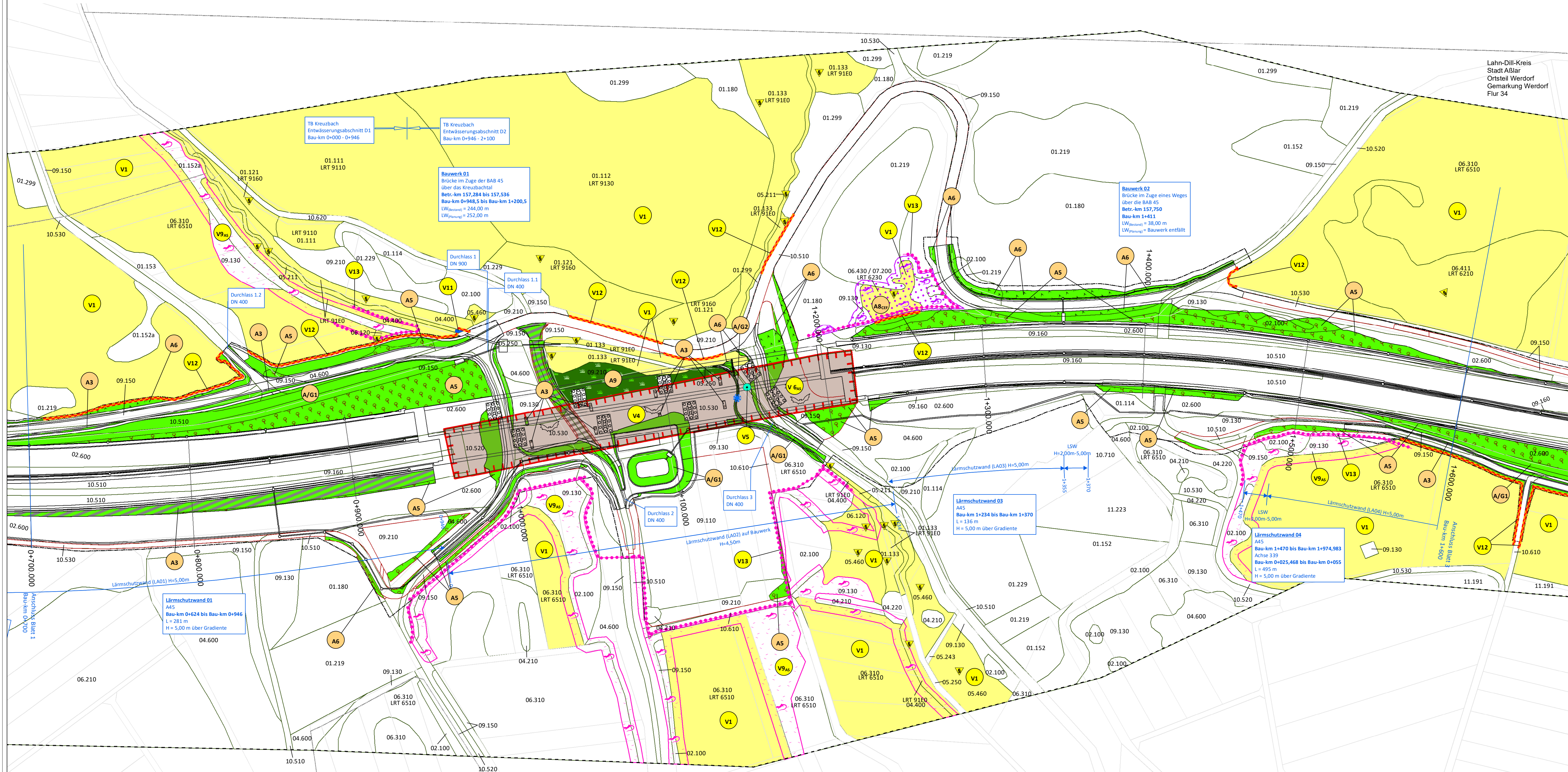


Bau-km von 0 + 700.000 bis 1 + 200.000			
V 1	V 2	V 3	V 4
V 5	V 6 _{AS}	V 7	V 8 _{AS}
V 9 _{AS}	V 10	V 11	V 12
V 13			
A/G1	A/G2	A3	
A5	A6		A9

Bau-km von 1 + 200.000 bis 1 + 600.000			
V 1	V 2	V 3	V 4
V 6 _{AS}	V 7	V 8 _{AS}	
V 9 _{AS}	V 10	V 12	
V 13			
A/G1		A3	
A5	A6		A8 _{CEP}

Legende siehe Blatt Nr. 5



Nr.:		Art der Änderung:		Datum:		Zeichen:	
bearbeitet		gezeichnet		geprüft		Datum	
Okt. 2018		Okt. 2018		Okt. 2018		Feuchter	
Herbel		Lang					
bearbeitet		gezeichnet		geprüft		Datum	

FESTSTELLUNGSENTWURF

Strasse: BAB 45
 Beginn: NK 5316029 und NK 5416 038, Strecken - km 156,336
 Ende: NK 5316029 und NK 5416 038, Strecken - km 158,749
 Hessen ID: 20854

Unterlage 9.1 / Blatt-Nr: 2
 Maßnahmenplan
 Maßstab: 1 : 1.000

BAB 45 Ersatzneubau der Talbrücke Kreuzbach mit 6-streifigem Ausbau

Aufgestellt: 30.07.2019
 Dillenburg, den
 Hessen Mobil
 - Dezernat BAB 45 -

gez. Grab
 Dezernent