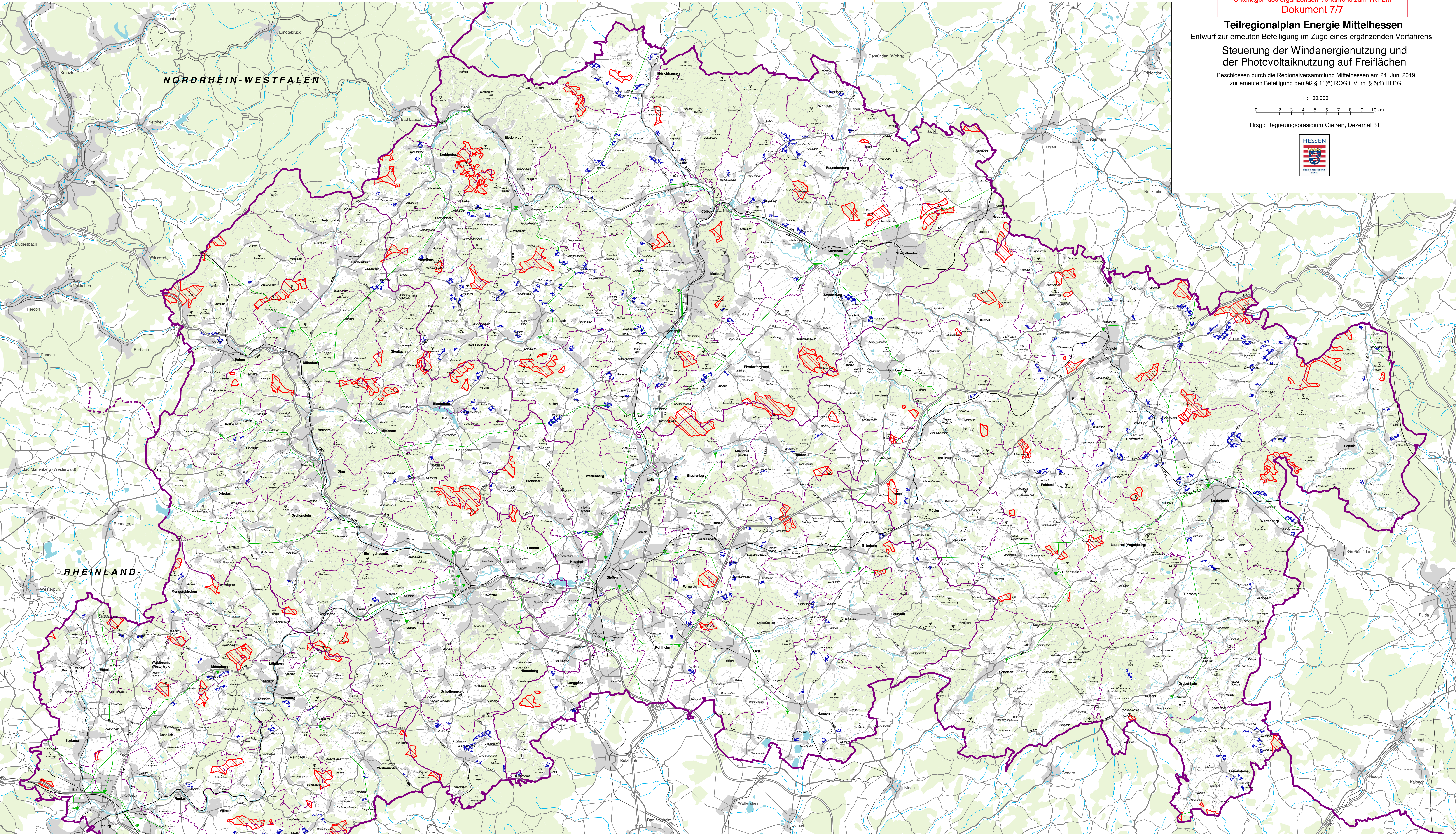


Teilregionalplan Energie Mittelhessen

Entwurf zur erneuten Beteiligung im Zuge eines ergänzenden Verfahrens
Steuerung der Windenergienutzung und
der Photovoltaiknutzung auf Freiflächen

Beschlossen durch die Regionalversammlung Mittelhessen am 24. Juni 2019
zur erneuten Beteiligung gemäß § 11(6) ROG i. V. m. § 6(4) HLPG

1 : 100.000
0 1 2 3 4 5 6 7 8 9 10 km
Hrsg.: Regierungspräsidium Gießen, Dezernat 31



- Vorranggebiet zur Nutzung der Windenergie
- Vorranggebiet für Photovoltaik-Freiflächenanlagen
- Siedlungsraum ***
- Wald **
- Gewässer *
- Hochspannungs-freileitung **
- Umspannanlage **
- Regierungsbezirksgrenze
- Kreisgrenze
- Gemeindegrenze
- Berg mit Höhe ü. N. N. *
- Fernverkehrsstrecke **
- Regionalverkehrsstrecke **
- Bundesautobahn mit Benennung *
- 4-spurige Bundesstraße mit Benennung*
- Bundesstraße mit Benennung*
- Landesstraße mit Benennung*
- Kreisstraße *
- Hauptwirtschaftsweg *

Quelle:
ATKIS
Regionalplan Mittelhessen 2010
VWS-Bestand und VWS-Indikator u. Gewässer,
jeweils Bestand und Planung
gemäß Regionalplan Mittelhessen 2010