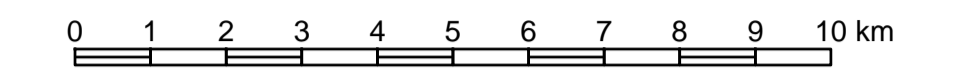


Teilregionalplan Energie Mittelhessen

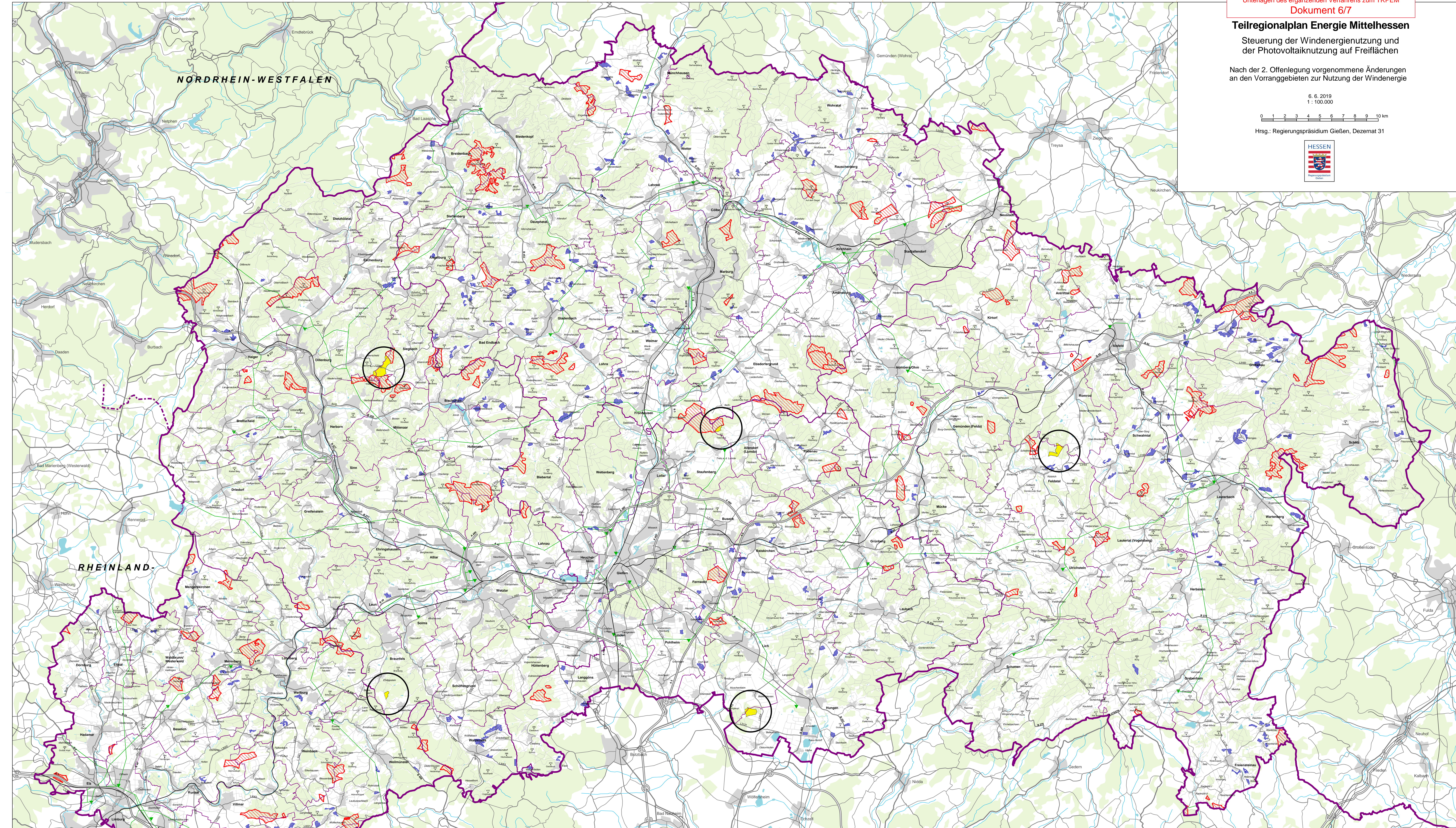
Steuerung der Windenergienutzung und
der Photovoltaiknutzung auf Freiflächen

Nach der 2. Offenlegung vorgenommene Änderungen
an den Vorranggebieten zur Nutzung der Windenergie

6. 6. 2019
1 : 100.000



Hrsg.: Regierungspräsidium Gießen, Dezernat 31



Vorranggebiet zur Nutzung der Windenergie	Regierungsbezirksgrenze	Bundesautobahn mit Benennung *
Vorranggebiet zur Nutzung der Windenergie entfällt nach der 2. Offenlegung	Kreisgrenze	4-spurige Bundesstraße mit Benennung*
Vorbehaltsgebiet für Photovoltaik-Freiflächenanlagen	Gemeindegrenze	Bundesstraße mit Benennung*
Siedlungsraum ***	Berg mit Höhe ü. N. N. *	Landesstraße mit Benennung*
Wald **	Fernverkehrsstrecke **	Kreisstraße *
Gewässer *	Regionalverkehrsstrecke **	Hauptwirtschaftsweg *
Hochspannungsfreileitung **		
Umspannanlage **		

Quelle:
* ATKIS
Regionalplan Mittelhessen 2010
** VRG Siedlung und VRG Industrie u. Gewerbe,
jeweils Bestand und Planung
gemäß Regionalplan Mittelhessen 2010

Datengrundlage:
ATKIS DLM 25 © Hessische Verwaltung für Bodenmanagement und Geoinformation
ATKIS DLM 25 © Bundesamt für Kartographie und Geodäsie 2006

NÖRDRHEIN-WESTFALEN

RHEINLAND-

PFALZ