

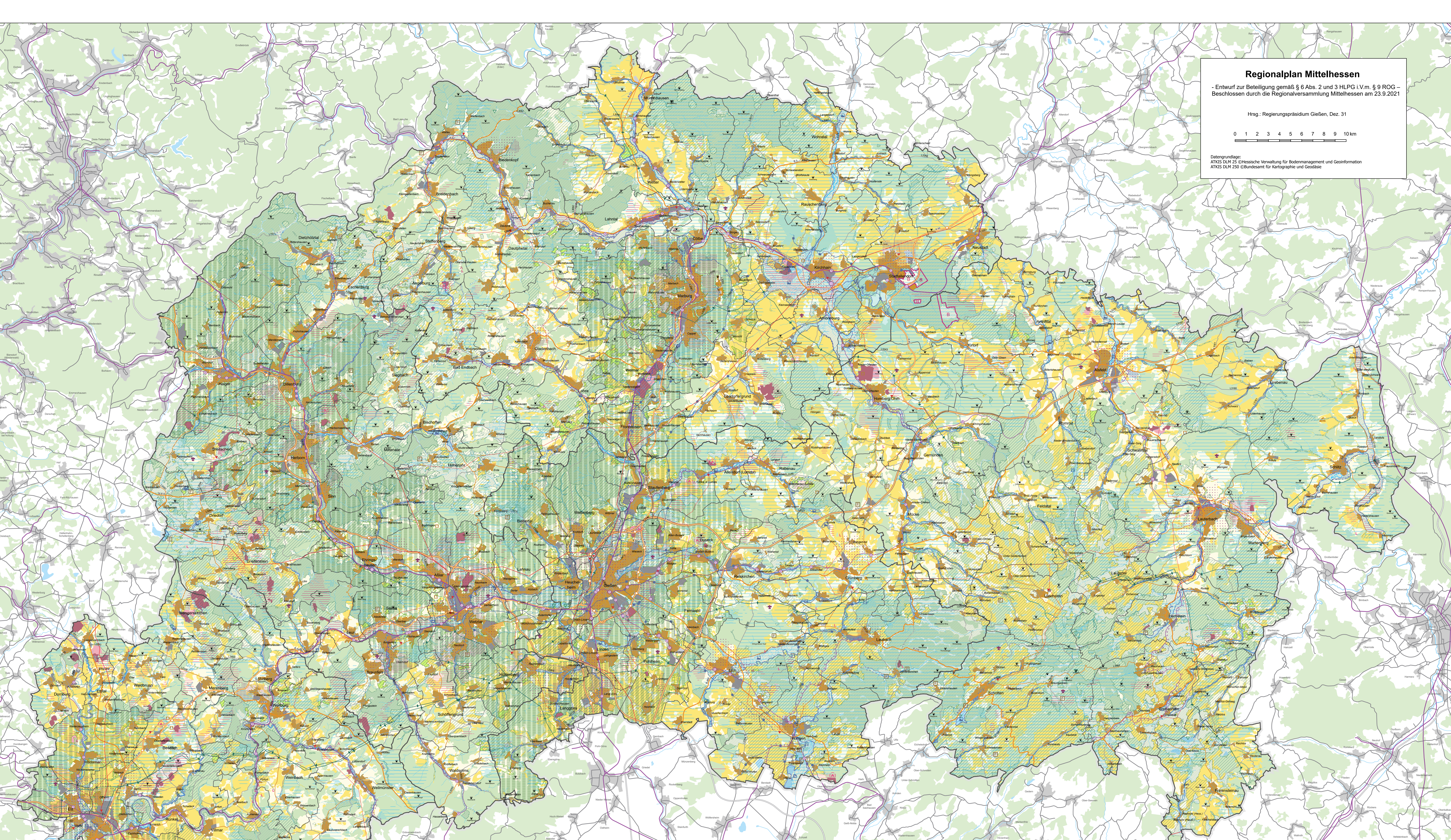
Regionalplan Mittelhessen

- Entwurf zur Beteiligung gemäß § 6 Abs. 2 und 3 HLPBG i.V.m. § 9 ROG -
Beschlissen durch die Regionalversammlung Mittelhessen am 23.9.2021

Hrsg.: Regierungspräsidium Gießen, Dez. 31

0 1 2 3 4 5 6 7 8 9 10 km

Übersichtsbasis:
ATKIS DLM 25 ©Hessische Verwaltung für Bodenmanagement und Geoinformation
ATKIS DLM 250 ©Bundesamt für Kartographie und Geodäsie



Siedlungsstruktur <ul style="list-style-type: none">VRG Siedlung Bestand (5.1-1)VRG Siedlung Planung (5.1-2)VRG Industrie und Gewerbe Bestand (5.2-1)VRG Industrie und Gewerbe Planung (5.2-2)VRG Bund (5.4-1)Ferienausgabebestand (5.1-13)	Hochwasserschutz <ul style="list-style-type: none">VRG für vorbeugenden Hochwasserschutz (6.4.1-1)VRG für vorbeugenden Hochwasserschutz (6.4.1-3)Hochwasserrückhaltebecken Bestand (6.4.1-4)	Land- und Forstwirtschaft <ul style="list-style-type: none">VRG für Landwirtschaft (6.7-1)VRG für Landwirtschaft (6.7-2)VRG für Forstwirtschaft (6.8-1)VRG für Forstwirtschaft (6.8-2)	Schienerverkehr <ul style="list-style-type: none">Fernverkehrsstrecke Bestand (7.1.1-1, 7.1.1-2)Regional-, Nahverkehrsstrecke oder Güterverkehrsstrecke Bestand (7.1.1-1, 7.1.1-2, 7.1.1-5)Haltepunkt im Fernverkehr Bestand (7.1.1-1)Haltepunkt im Regional- bzw. Nahverkehr Bestand (7.1.1-1)Haltepunkt im Regional- bzw. Nahverkehr Planung (7.1.1-6)Trassenicherung stillgelegter Strecken (7.1.1-7)Güterverladepunkt Schiene Bestand (7.1.3-1)Güterverladepunkt Schiene Planung (7.1.3-1)	Straßenverkehr <ul style="list-style-type: none">Bundesfernstraße mindestens 4-streifig Bestand (7.1.4-1)Bundesfernstraße mindestens 4-streifig Planung (7.1.4-2)Bundesfernstraße 2- oder 3-streifig Bestand (7.1.4-1)Bundesfernstraße 2- oder 3-streifig Planung (7.1.4-2)Sonstige regional bedeutsame Straße Bestand (7.1.4-1)Anschlussstelle Bestand (7.1.4-1)	Energieübertragung/-transport <ul style="list-style-type: none">Hochspannungsleitung Bestand (7.2)Hochspannungsleitung Bestand (7.2)Umspannanlage Bestand (7.2)Rohrfernleitung Bestand (7.2)	Grenzen <ul style="list-style-type: none">RP-GrenzeKreisgrenzeGemeindegrenze
Natur und Landschaft <ul style="list-style-type: none">VRG für Natur und Landschaft (6.1-1)VRG für Natur und Landschaft (6.1-2)VRG Regionaler Grünzug (6.2-1)VRG für besondere Klimafunktionen (6.3-1)VRG für besondere Klimafunktionen (6.3-2)Erholungsschwerpunkt (6.6-2)	Wasserversorgung <ul style="list-style-type: none">VRG für den Grundwasserschutz (6.4.3-1)VRG für den Grundwasserschutz (6.4.2-2)Trinkwassergewinnungsanlage Bestand (7.3-1)Fernwasserleitung Bestand (7.3-1)Fernwasserleitung Planung (7.3-1)	Rohstoffversorgung <ul style="list-style-type: none">VRG für den Abbau oberflächennaher Lagerstätten Bestand (6.9-1)VRG für den Abbau oberflächennaher Lagerstätten Bestand < 10 ha (6.9-1)VRG für den Abbau oberflächennaher Lagerstätten Planung (6.9-1)VRG für den Abbau oberflächennaher Lagerstätten Planung < 10 ha (6.9-1)VRG oberflächennaher Lagerstätten (6.9-2)VRG oberflächennaher Lagerstätten < 10 ha (6.9-2)	Luftverkehr <ul style="list-style-type: none">Landesplatz Bestand (7.1.6-1, 7.1.6-3)	Abwasserbehandlung/Abfallwirtschaft <ul style="list-style-type: none">Kläranlage Bestand (7.4-1)Abfallbehandlungsanlage Bestand (7.5-1)		

VRG Vorranggebiet
VRG Vorbehaltsgebiet
(6.3-1) Plansatz-Nr. gemäß Text
Stichtag 30.6.2021
Regionalplan_Entwurf_15092021.pdf