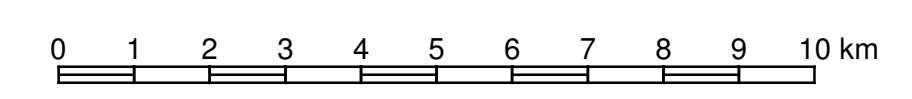


Teilregionalplan Energie Mittelhessen

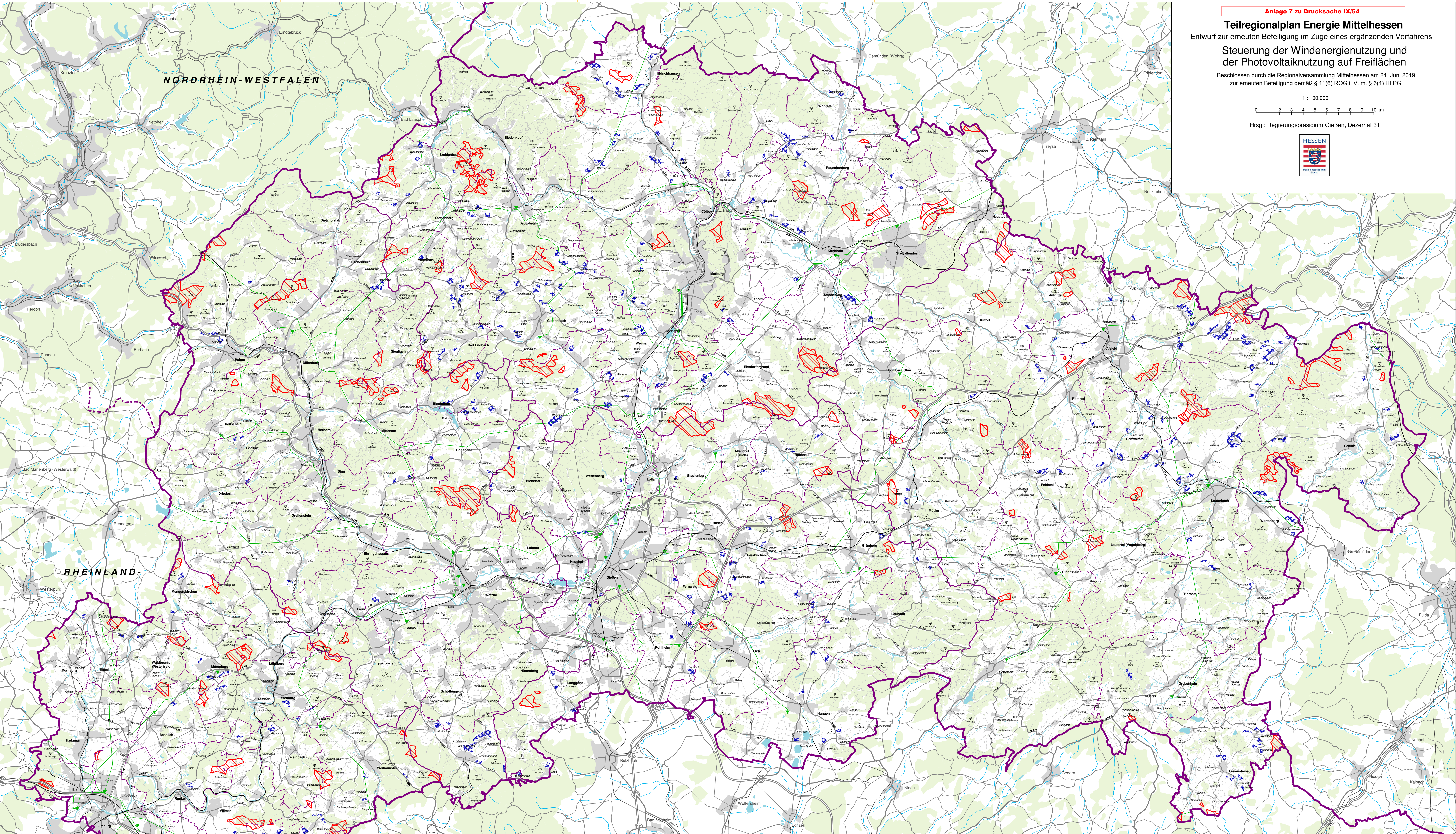
Entwurf zur erneuten Beteiligung im Zuge eines ergänzenden Verfahrens
Steuerung der Windenergienutzung und der Photovoltaiknutzung auf Freiflächen

Beschlossen durch die Regionalversammlung Mittelhessen am 24. Juni 2019
zur erneuten Beteiligung gemäß § 11(6) ROG i. V. m. § 6(4) HLPG

1 : 100.000



Hrsg.: Regierungspräsidium Gießen, Dezernat 31



- Vorranggebiet zur Nutzung der Windenergie
- Vorranggebiet für Photovoltaik-Freiflächenanlagen
- Siedlungsraum ***
- Wald **
- Gewässer *
- Hochspannungs-freileitung **
- Umspannanlage **
- Regierungsbezirksgrenze
- Kreisgrenze
- Gemeindegrenze
- Berg mit Höhe ü. N. N. *
- Fernverkehrsstrecke **
- Regionalverkehrsstrecke **
- Bundesautobahn mit Benennung *
- 4-spurige Bundesstraße mit Benennung*
- Bundesstraße mit Benennung*
- Landesstraße mit Benennung*
- Kreisstraße *
- Hauptwirtschaftsweg *

Quelle:
ATKS
** Regionalplan Mittelhessen 2010
** VHS-Bestand und VHS-Indikator u. Gewässer, jeweils Bestand und Planung gemäß Regionalplan Mittelhessen 2010