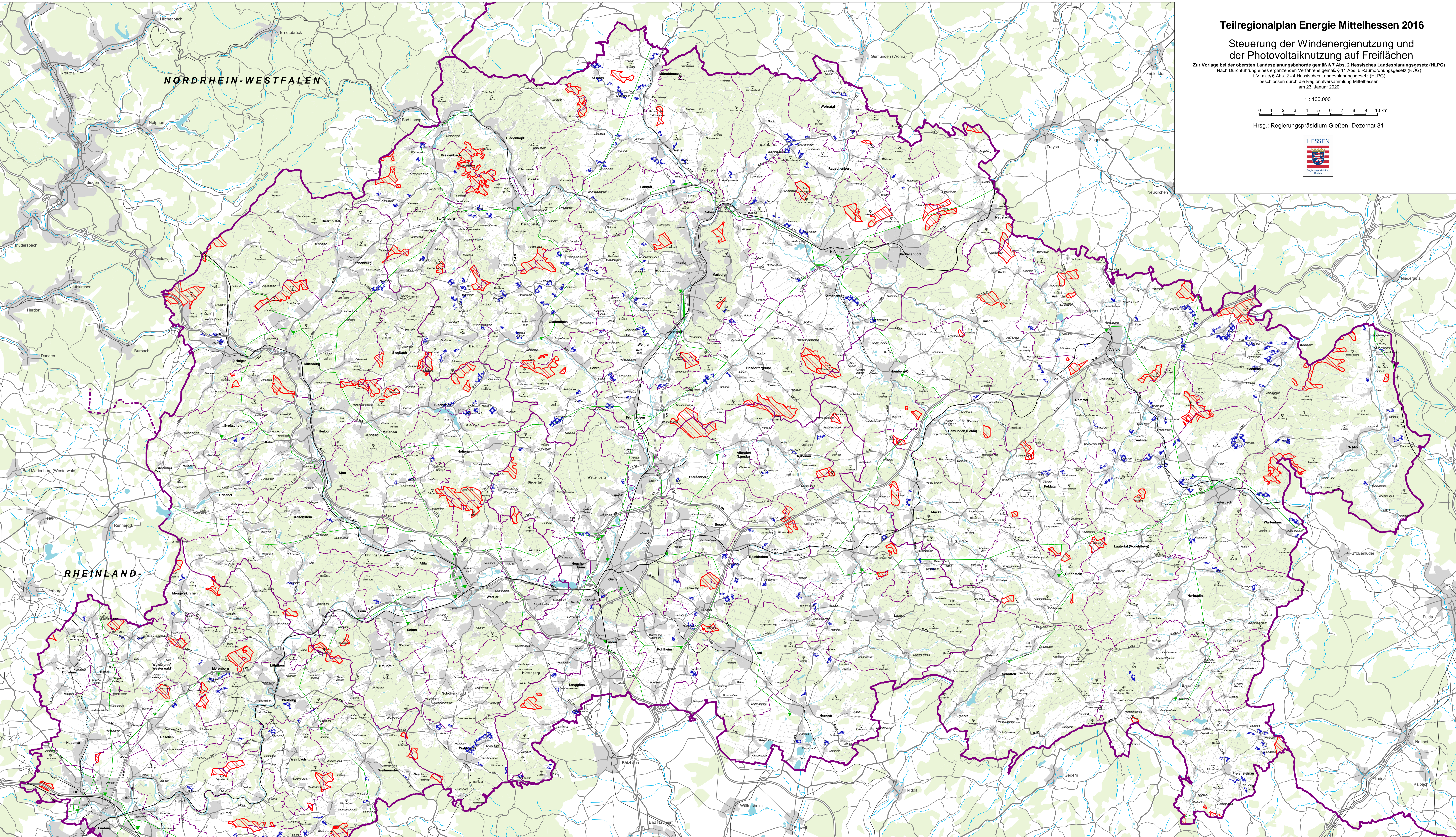


Teilregionalplan Energie Mittelhessen 2016
Steuerung der Windenergienutzung und
der Photovoltaiknutzung auf Freiflächen
 Zur Vorlage bei der obersten Landesplanungsbehörde gemäß § 7 Abs. 2 Hessisches Landesplanungsgesetz (HLPfG)
 Nach Durchführung eines ergänzenden Verfahrens gemäß § 11 Abs. 6 Raumordnungsgesetz (ROG)
 i. V. m. § 6 Abs. 2 - 4 Hessisches Landesplanungsgesetz (HLPfG)
 beschlossen durch die Regionalversammlung Mittelhessen
 am 23. Januar 2020

1 : 100.000
 0 1 2 3 4 5 6 7 8 9 10 km
 Hrsg.: Regierungspräsidium Gießen, Dezernat 31



- | | | | | | |
|--|---|--|----------------------------|--|--|
| | Vorranggebiet zur Nutzung der Windenergie | | Regierungsbezirksgrenze | | Bundesautobahn mit Benennung * |
| | Vorranggebiet für Photovoltaik-Freiflächenanlagen | | Kreisgrenze | | 4-spurige Bundesstraße mit Benennung * |
| | Siedlungsraum *** | | Gemeindegrenze | | Bundesstraße mit Benennung * |
| | Wald ** | | Berg mit Höhe ü. N. N. * | | Landesstraße mit Benennung * |
| | Gewässer * | | Fernverkehrsstrecke ** | | Kreisstraße * |
| | Hochspannungsfreileitung ** | | Regionalverkehrsstrecke ** | | Hauptwirtschaftsweg * |
| | Umspannanlage ** | | | | |

Quelle:
 * ATKIS
 ** Regionalplan Mittelhessen 2010
 *** VRG Siedlung und VRG Industrie u. Gewerbe, jeweils Bestand und Planung gemäß Regionalplan Mittelhessen 2010