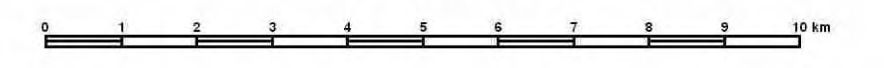


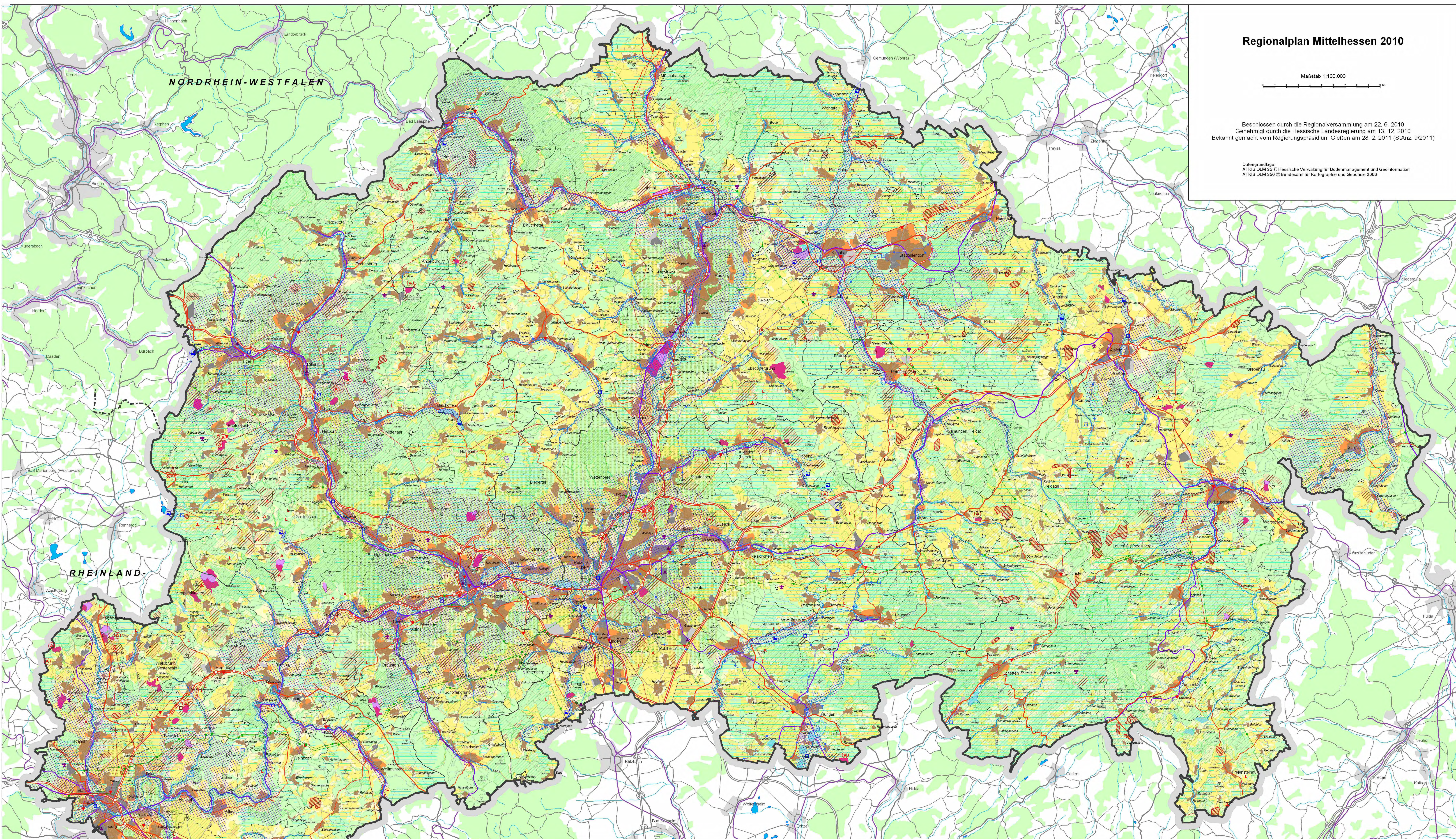
Regionalplan Mittelhessen 2010

Maßstab 1:100.000



Beschlossen durch die Regionalversammlung am 22. 6. 2010
Genehmigt durch die Hessische Landesregierung am 13. 12. 2010
Bekannt gemacht vom Regierungspräsidium Gießen am 28. 2. 2011 (StAnz. 9/2011)

Datengrundlage:
ATKIS DLM 25 © Hessische Verwaltung für Bodenmanagement und Geoinformation
ATKIS DLM 250 © Bundesamt für Kartographie und Geodäsie 2006



Siedlungsstruktur	Wasserversorgung	Land- und Forstwirtschaft	Energieversorgung	Schienerverkehr	Straßenverkehr	Abfall- und Abwasserentsorgung
Vorranggebiet Siedlung Bestand * (5.2-1)	Vorbehaltsgebiet für den Grundwasserschutz (6.1.4-12)	Vorranggebiet für Landwirtschaft (6.3-1)	Hochspannungsleitung einschl. Umspannanlage Bestand (7.2.4-1)	Fernverkehrsstraße Bestand (7.1.1-1)	Bundesfernstraße mindestens vierstreifig Bestand (7.1.3-1)	Abfallerogungsanlage Bestand (7.5-1)
Vorranggebiet Siedlung Planung (5.2-3)	Trinkwassergewinnungsanlage Bestand (7.3-1)	Vorbehaltsgebiet für Landwirtschaft (6.3-2)	Umspannanlage Planung (7.2.4-1)	Regional- bzw. Nahverkehrsstrecke oder Güterverkehrsstrecke Bestand (7.1.1-1, 7.1.1-2, 7.1.1-3)	Bundesfernstraße zwei- oder dreistreifig Bestand (7.1.3-1)	Kläranlage Bestand (7.4-1)
Vorranggebiet Industrie und Gewerbe Bestand * (5.3-1)	Fernwasserleitung Bestand (7.3-1)	Vorranggebiet für Forstwirtschaft (6.4-1)	Vorranggebiet für Windenergieerzeugung Bestand (7.2.2-1)	Trassenicherung stillgelegter Strecke (7.1.1-7)	Bundesfernstraße zwei- oder dreistreifig Planung (7.1.3-3)	Kreisgrenze
Vorranggebiet Industrie und Gewerbe Planung (5.3-2)	Fernwasserleitung Planung (7.3-1)	Vorbehaltsgebiet für Forstwirtschaft (6.4-2)	Vorranggebiet für Windenergieerzeugung Bestand (7.2.2-1) bis 10 ha	Haltepunkt im Fernverkehr Bestand (7.1.1-1, 7.1.1-2)	Bundesfernstraße zwei- oder dreistreifig Planung (7.1.3-1)	Gemeindegrenze
Vorranggebiet Bund (5.5-1)	Hochwasserschutz (6.1.4-6)	Vorbehaltsgebiet für Forstwirtschaft (6.4-2)	Vorranggebiet für Windenergieerzeugung Planung (7.2.2-1) bis 10 ha	Haltepunkt im Regional- bzw. Nahverkehr Bestand (7.1.1-1, 7.1.1-2)	Sonstige regional bedeutsame Straße Bestand (7.1.3-1)	Gemeindegrenze
Natur und Landschaft (6.1.1-1)	Vorbehaltsgebiet für den vorbeugenden Hochwasserschutz (6.1.4-6)	Vorbehaltsgebiet für Forstwirtschaft (6.4-2)	Vorranggebiet für Windenergieerzeugung Planung (7.2.2-1) bis 10 ha	Haltepunkt im Regional- bzw. Nahverkehr Planung (7.1.1-1, 7.1.1-2)	Sonstige regional bedeutsame Straße Planung (7.1.3-3)	Gemeindegrenze
Vorbehaltsgebiet für Natur und Landschaft (6.1.1-2)	Rückhaltebecken Bestand (6.1.4-10)	Vorbehaltsgebiet für Forstwirtschaft (6.4-2)	Vorranggebiet für Windenergieerzeugung Planung (7.2.2-1) bis 10 ha	Regionales Logistikzentrum Bestand (7.1.7-6)	Anschlussstelle Bestand (7.1.3-1)	Gemeindegrenze
Vorranggebiet Regionaler Grünzug (6.1.2-1)	Rückhaltebecken Planung (6.1.4-11)	Vorbehaltsgebiet für Forstwirtschaft (6.4-2)	Rohrleitung Bestand (7.2.4-1)	Regionales Logistikzentrum Planung (7.1.7-6)	Anschlussstelle Planung (7.1.3-3)	Gemeindegrenze
Vorbehaltsgebiet für besondere Klimafunktionen (6.1.3-1)	Rückhaltebecken Planung (6.1.4-11)	Vorbehaltsgebiet für Forstwirtschaft (6.4-2)		Landplatz Bestand (7.1.5-2, 7.1.5-3)		

PFALZ

RHEINLAND-

NÖRDRHEIN-WESTFALEN